

ESTEBAN

PARIS



diffuseur brume de parfum - ÉDITION EASY POP
NOTICE D'UTILISATION

perfume mist diffuser - EASY POP EDITION
INSTRUCTIONS FOR USE

diffusore bruma di profumo - EDIZIONE EASY POP
ISTRUZIONI PER L'USO

Duftverteiler Parfümnebel - EASY POP AUSGABE
BEDIENUNGSANLEITUNG

difusor bruma de perfume - EDICIÓN EASY POP
INSTRUCCIONES DE USO

difusor vapor de perfume - EDIÇÃO EASY POP
INSTRUÇÕES DE UTILIZAÇÃO

Диффузор ароматов серии - «ЛЕГКО ПОП»
Инструкция по эксплуатации

LES 4 CONSEILS INDISPENSABLES POUR UN USAGE SIMPLE AU QUOTIDIEN

- respecter le niveau de remplissage maximum du réservoir : 100 ml
- remplir le réservoir d'eau avant de verser les gouttes de concentré
- nettoyer après chaque utilisation en particulier le disque en céramique
- lire attentivement la notice d'utilisation

4 ESSENTIALS ADVICE FOR SIMPLE DAILY USE

- do not exceed the maximum level of container: 100ml
- fill the container with water before pour drops of refresher oil
- clean after each use especially the ceramic disk
- read the instructions for use carefully

Conservar cette notice d'utilisation en référence à l'usage de l'appareil. - Keep these use instructions leaflet in reference to the appliance utilization.
Conservare queste istruzioni per l'uso in riferimento all'uso dell'apparecchio. - Behalten Sie diese Bedienungsanleitung für diesen Apparat.
Conservar estas instrucciones de utilización en referencia al uso del aparato. - Queira guardar o modo de funcionamento que explica a utilização deste aparelho. - Пожалуйста, сохраните данную инструкцию.

ESTEBAN

RUE DU PERPIGNAN – F-34880 LAVÉRUNE – MADE IN CHINA – +33 (0)4 67 07 12 90 – www.esteban.fr

Эстебан 34880 ЛАВЕРУН, Франция

Импортер: АО «Дуальэст», РФ, 105005, г. Москва, Посланников пер. д.9 стр.3, комн.201.



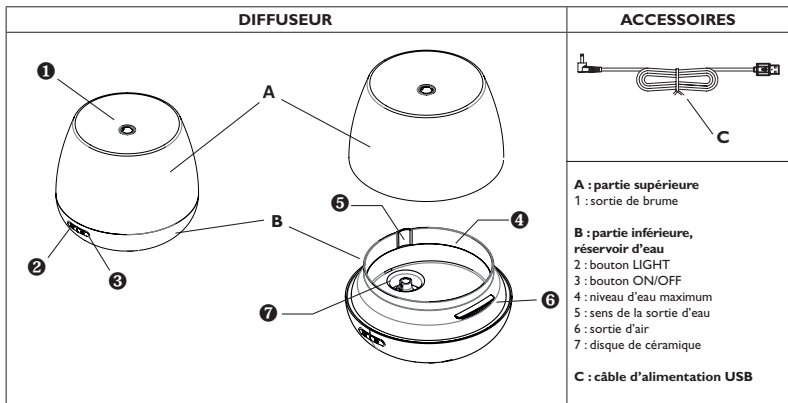
Distribution Suisse : Guido Mayer
1095 Lutry - 021.792.16.44 - N° urgence : 145

recommandations d'usage / avertissement : éviter les chocs, ne pas peindre ou couvrir l'appareil. usage intérieur uniquement. veiller à ce que la solution ne coule pas hors du récipient. après utilisation, ne pas laisser de solution dans l'appareil et le nettoyer immédiatement. ne pas déplacer l'humidificateur lorsqu'il est en fonctionnement. placer l'appareil sur une surface, plane, stable et protégée. débrancher l'appareil avant toute manipulation telle que les opérations de nettoyage ou de remplissage. tenir hors de portée des enfants et des animaux. ne pas démonter ou réparer vous-même l'appareil. ne pas obstruer la ventilation à la base de l'appareil afin d'éviter toute surchauffe. à n'utiliser qu'avec les concentrés Estéban (ou des huiles essentielles adaptées) et dilués dans l'eau. le câble souple externe de ce transformateur ne peut être remplacé, en cas d'endommagement du cordon, il convient de mettre le transformateur au rebut. l'appareil doit être alimenté uniquement sous la très basse tension de sécurité correspondant au marquage de l'appareil. cet appareil n'est pas prévu pour être utilisé par des personnes (y compris les enfants) dont les capacités physiques, sensorielles ou mentales sont réduites, ou des personnes dénuées d'expérience ou de connaissance, sauf si elles ont pu bénéficier, par l'intermédiaire d'une personne responsable de leur sécurité, d'une surveillance ou d'instructions préalables concernant l'utilisation de l'appareil.

Retrouvez tous les conseils et tutoriels vidéo sur les diffuseurs brume de parfum et les concentrés de parfum Estéban sur notre site internet : www.esteбан.fr

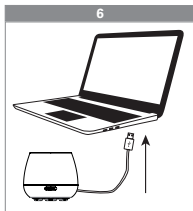
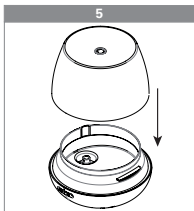
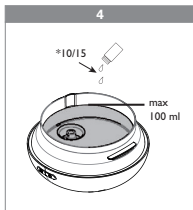
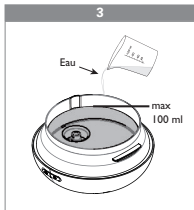
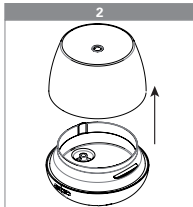
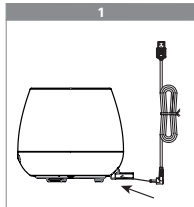
Le bon de retour produit sur garantie est disponible à la fin de la notice.

VUE D'ENSEMBLE



MISE EN MARCHÉ DU DIFFUSEUR

Lire attentivement les recommandations d'usage ci-dessous avant la mise en marche du diffuseur.



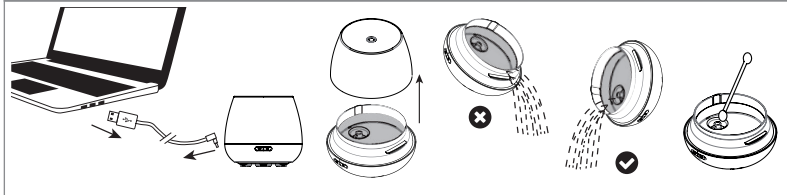
***Qualité de parfumage** : ajouter 10 à 15 gouttes de concentré de parfum Estéban ou d'huiles essentielles, selon l'intensité souhaitée.

7

- **Bouton ON/OFF** :
 - **1^{ère} pression** : démarrage de la diffusion en continu (avec arrêt automatique après 5h pour un niveau de remplissage maximum) et démarrage de l'ambiance lumineuse (défilement successif de couleurs).
 - **2^{ème} pression** : diffusion en alternance toutes les 15s (arrêt automatique après 10h pour un niveau de remplissage maximum). La lumière clignotera 2 fois pour signaler le changement de mode.
 - **3^{ème} pression** : arrêt du diffuseur.
- **Bouton LIGHT**, fonctionne indépendamment de la fonction « ON/OFF » :
 - **1^{ère} pression** : démarrage de l'ambiance lumineuse défilement successif de couleurs.
 - **2^{ème} pression** : arrêt sur la couleur en cours.
 - **3^{ème} pression** : lumière effet bougie (oscillation de la lumière).
 - **4^{ème} pression** : arrêt de l'ambiance lumineuse.

APRÈS UTILISATION

8



PRÉCAUTIONS D'EMPLOI

- Placer le diffuseur sur une surface plane et stable, éloigné du bord.
- Eau conseillée : minérale/du robinet/à température ambiante/faible teneur en calcaire.
- Ne pas verser d'eau chaude dans le réservoir (risque d'endommagement des parties sensibles).
- **⚠ Ne pas verser de gouttes de concentré de parfum ou d'huiles essentielles dans le réservoir s'il n'y a pas d'eau. Risque d'endommager l'appareil.**
- Un surplus de concentré de parfum ou d'huiles essentielles pourrait empêcher la diffusion et endommager l'appareil.
- Les huiles essentielles les plus visqueuses et agressives sont à proscrire pour éviter la détérioration du diffuseur.
- Après chaque utilisation, pour éviter les salissures et les mauvaises odeurs, nettoyer l'appareil :
 - nettoyer le réservoir d'eau et la partie supérieure afin d'éliminer tous les résidus, pour cela utiliser un papier absorbant imprégné d'un nettoyant doux (savon, liquide vaisselle..., ne pas utiliser d'aérosols, de solvants ou de produits abrasifs qui pourraient endommager l'appareil). Essuyer ensuite à l'aide d'un chiffon sec.
 - utiliser un chiffon doux avec un peu d'eau si nécessaire pour nettoyer le corps extérieur de l'appareil.
 - utiliser un coton-tige humide (eau uniquement) pour nettoyer le disque en céramique en veillant à ne pas appuyer trop fort.

DEPANNAGE

Si le produit ne fonctionne pas correctement, vérifier les points suivants :

Pannes / Symptômes	Causes	Solutions
Absence de brume à l'allumage de l'appareil	L'appareil n'est pas branché	S'assurer que le câble d'alimentation USB est correctement connecté à l'appareil et bien branché au port USB
	Niveau d'eau insuffisant	Remplir le réservoir d'eau
	Niveau d'eau excessif : il dépasse les 100 ml	Vider l'excédent d'eau
	L'extrémité de la partie A est obstruée	Vérifier qu'aucun élément n'empêche la sortie de la brume
Arrêt de la brume lorsque l'appareil est en cours de fonctionnement	Niveau d'eau insuffisant	Remplir le réservoir d'eau
	Accumulation de gouttes d'eau à l'extrémité de la partie A	Arrêter l'appareil, retirer la partie A puis nettoyer les gouttes d'eau accumulées
Brume insuffisante	Le disque en céramique est sale	Nettoyer le disque en céramique en suivant les indications de la partie « PRÉCAUTIONS D'EMPLOI »
	Un surplus de concentré de parfum Estéban ou d'huiles essentielles a été versé dans l'eau du réservoir	Vider l'appareil et le nettoyer.
	Accumulation de gouttes d'eau à l'extrémité de la partie A	Arrêter l'appareil, retirer la partie A puis nettoyer les gouttes d'eau accumulées
La lumière ne s'allume pas	Panne du diffuseur	Ramener le diffuseur auprès du revendeur dans le délai légal de la prise en charge du service après vente

Si le ou les problèmes persistent, merci de contacter votre revendeur.

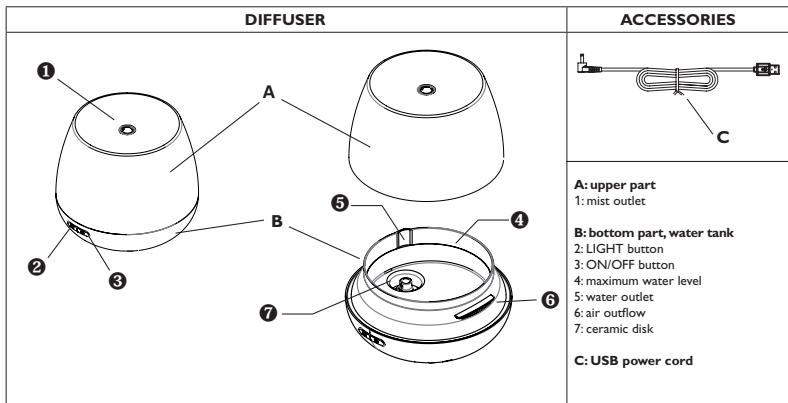
Le fabricant n'est pas responsable des dommages dus à une mauvaise utilisation de l'appareil.

Alimentation	USB 3 / 5V - 1A
Secteur	Compatible avec adaptateur secteur USB – Sortie : 5V --- 1A
Puissance	5 W

directions for use / warning: avoid shocks, do not paint or cover the appliance. only for use inside. make sure the solution does not flow outside the recipient. after use, do not leave the solution in the appliance and clean the appliance immediately. do not move the humidifier when it is operational. place the appliance on a flat, stable, protected surface. unplug the appliance before doing anything such as cleaning or filling it. keep out of the reach of children and animals. do not dismantle or repair the appliance on your own. do not block the ventilation at the base of the appliance, to prevent it overheating. to be used only with estéban refresher oils (or appropriate essential oils) and diluted in water. this transformer's flexible external cable cannot be replaced. if the cord is damaged, you are advised to dispose of the transformer. the device must be connected to extra low voltage only, in line with the indications on the device. this device is not intended for use by people with reduced physical, sensory or mental abilities (including children), or by people who are inexperienced or unfamiliar with the device, unless under supervision or having received prior instruction on using it via a person responsible for their safety.

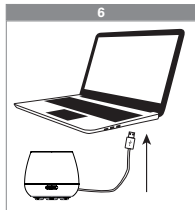
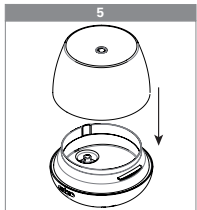
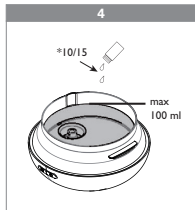
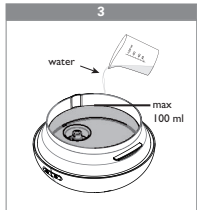
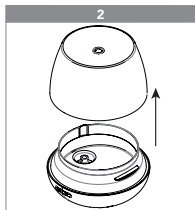
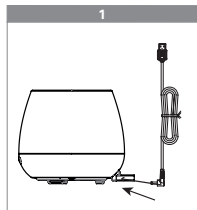
Find all the advice and video tutorials on Estéban perfume mist diffusers and refresher oils on our website: www.esteбан.fr

OVERVIEW




STARTING THE DIFFUSER

Read the below-mentioned instructions carefully before starting the diffuser.



***Fragrance quality:** add 10 to 15 drops of Estéban refresher oils or essential oils, depending on the required intensity.

7

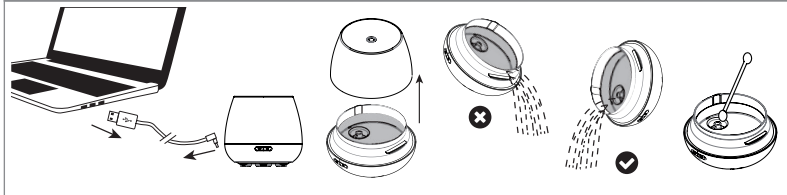


- **ON/OFF button:**
 - **1st press:** start of the continuous diffusion (automatic switch off after 5h, for a maximum filling level) and of the lighting atmosphere.
 - **2nd press:** diffusion alternating every 15s (automatic switch off after 10h, for a maximum filling level). Light will blink 2 times to indicate the mode change.
 - **3rd press:** switching off the diffuser.
- **LIGHT button,** works independently of "ON/OFF" button:
 - **1st press:** start of the lighting atmosphere with colour rotation.
 - **2nd press:** stop on colour currently shown.
 - **3rd press:** candle light effect (oscillation of light).
 - **4th press:** turn off lighting.

⚠ Warning: the diffuser does not work if the water level is too low or higher than 100 ml.

AFTER USE

8



PRECAUTION FOR USE

- Place the diffuser on a flat and stable surface away from the edge.
- Recommended water: mineral water/tap water/at room temperature/low in limescale.
- Do not pour hot water into the container (risk of damage of sensitive components).
- **⚠ Do not pour drops of refresher oils or essential oils into the container if there is no water in it as this risks damaging the device.**
- An excess of refresher oils or essential oils could prevent the diffusion and damage the diffuser.
- The harshest and most viscous essential oils should not be used as they may damage your diffuser.
- After each use, to avoid spotting and bad smells clean the appliance:
 - clean the water container and the upper part in order to remove all residues, for it use absorbent paper impregnated with a mild detergent (soap, washing-up liquid... Do not use aerosol sprays, solvents or abrasive products that might damage the appliance). Then wipe it with a dry cloth.
 - use a soft cloth with a little of water if necessary to clean the outside of the appliance.
 - use a wet cotton bud (water only) to clean the ceramic disk. As this disk is very fragile and sensitive, make sure not to press too strong.

REPAIR

If the product is not working properly, check the following points:

Problems / Symptoms	Causes	Solutions
No mist when the appliance is switched on	The appliance is not plugged in	Ensure that the USB lead is correctly connected to the device and the USB port
	Water level too low	Fill the water container
	Water level exceeds 100 ml	Empty out excess water
	The end of part A is obstructed	Make sure that nothing is preventing the release of the mist
Mist stops while the diffuser is in operation	Water level too low	Fill the water container
	Accumulation of water drops in the part A	Switch off the diffuser, remove part A then clean off the accumulated water drops
Insufficient mist	The ceramic disk is dirty	Clean the ceramic disk as described in the « PRECAUTION FOR USE » instructions
	An excess of Estéban refresher oils or essential oils has been poured into the container	Empty the appliance and clean it
	Accumulation of water drops in the part A	Switch off the diffuser, remove part A then clean off the accumulated water drops
The light does not switch on	Diffuser failure	Bring the diffuser back to the retailer within the after-sales service support legal deadline

Should the problems persist please contact your retailer.

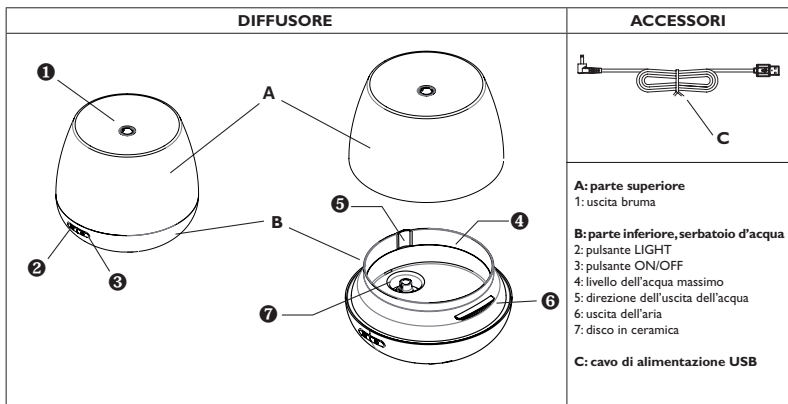
The manufacturer is not responsible for damages caused by improper use of the diffuser.

Power supply	USB 3 / 5V - 1A
Mains	Compatible with USB mains adapter – Output: 5V --- 1A
Power	5 W

consigli per l'uso / avvertimento: evitare gli urti, non dipingere o coprire l'apparecchio. esclusivamente per uso interno. controllare che la soluzione non fuoriesca dal recipiente. dopo l'utilizzo, non lasciare soluzione nell'apparecchio e pulirlo immediatamente. non spostare l'umidificatore quando è in funzione. collocare l'apparecchio su una superficie piana, stabile e protetta. disinserire la spina dell'apparecchio prima di qualunque manipolazione come le operazioni di pulizia o il riempimento. tenere lontano dalla portata dei bambini e degli animali. non smontare o riparare da solo l'apparecchio, non ostruire la ventilazione alla base dell'apparecchio per evitare qualunque surriscaldamento. da utilizzare solo con concentrati di profumo esteban (o con oli essenziali adatti), sempre diluire con acqua. il cavo morbido esterno di questo trasformatore non può essere sostituito, in caso di danno del cordone, è bene provvedere allo smaltimento del trasformatore. il dispositivo deve essere alimentato esclusivamente alla bassissima tensione di sicurezza corrispondente al contrassegno riportato sul dispositivo. questo apparecchio non è destinato all'uso da parte di persone (compresi i bambini) con ridotte capacità fisiche, sensoriali o mentali, o prive di esperienza o conoscenza, a meno che non siano supervisionate da una persona responsabile della loro sicurezza o da essa precedentemente istruite riguardo all'uso dell'apparecchio.

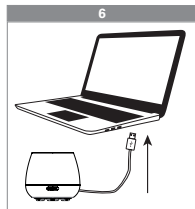
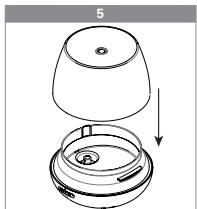
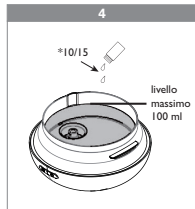
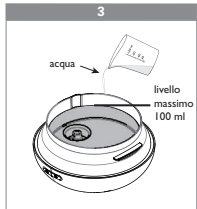
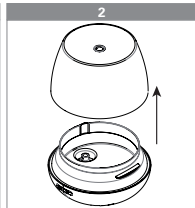
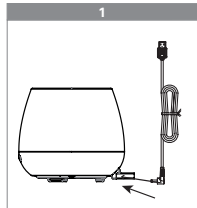
Scoprite tutti i consigli e video tutorial sui diffusori bruma di profumo e i concentrati di profumo Estéban sul nostro sito internet: www.esteban.fr

VISTA D'INSIEME



ACCENSIONE DEL DIFFUSORE

Leggere attentamente i consigli per l'uso di seguito riportati prima di accendere il diffusore.



*Qualità di profumazione: aggiungere da 10 a 15 gocce di concentrato di profumo Estéban o di olio essenziale, a seconda dell'intensità desiderata.

7



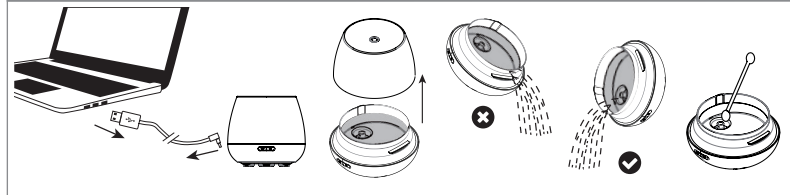
LIGHT ON/OFF

- **Pulsante ON/OFF:**
 - **1a pressione:** avvio della diffusione in continuo (con arresto automatico dopo 5 ore per un livello di riempimento massimo) e avvio dell'atmosfera luminosa (scorrimento successivo di colori).
 - **2a pressione:** diffusione in alternanza ogni 15 secondi (arresto automatico dopo 10 ore per un livello di riempimento massimo). La luce lampeggerà 2 volte per segnalare il cambio di modalità.
 - **3a pressione:** arresto del diffusore.
- **Pulsante LIGHT,** funziona indipendentemente dalla funzione «ON/OFF»:
 - **1a pressione:** avvio dell'atmosfera luminosa scorrimento successivo di colori.
 - **2a pressione:** stop sul colore corrente.
 - **3a pressione:** luce effetto candela (movimento della luce).
 - **4a pressione:** interruzione dell'atmosfera luminosa.

⚠ Attenzione: il diffusore non funziona se il livello dell'acqua è insufficiente o se è superiore a 100 ml. | |

DOPO L'IMPIEGO

8



PRECAUZIONI D'IMPIEGO

- Collocare il diffusore su una superficie piana e stabile, lontano dal bordo della stessa.
- Acqua consigliata: acqua minerale/del rubinetto/a temperatura ambiente/basso contenuto di calcare.
- Non versare acqua calda nel serbatoio (rischio di danneggiare componenti sensibili).
- **▲ Non versare gocce di concentrato di profumo o di oli essenziali nel serbatoio se non c'è acqua rischiando di danneggiare l'apparecchio.**
- Un eccesso di concentrato di profumo o di oli essenziali potrebbe impedire la diffusione e danneggiare il dispositivo.
- Gli oli essenziali più vischiosi e aggressivi sono da evitare per non danneggiare il diffusore.
- Dopo ciascun utilizzo, per evitare sporco e cattivi odori, pulite il dispositivo:
 - pulire l'interno del serbatoio d'acqua e la parte superiore per eliminare qualunque residuo, per questo utilizzate una carta assorbente impregnata di detergente delicato (sapone, detersivo per piatti, ecc. Non utilizzare aerosol, solventi o prodotti abrasivi che possano danneggiare il dispositivo). Asciugare quindi con un panno asciutto.
 - utilizzare un panno morbido eventualmente imbevuto d'acqua per detergere il corpo esterno del dispositivo.
 - utilizzare un bastoncino di cotone umido (solo acqua) per pulire il disco in ceramica facendo attenzione a non premere troppo.

RIPARAZIONE

Se il prodotto non funziona correttamente, verificare i punti seguenti:

Guasti / Sintomi	Cause	Soluzioni
Assenza di bruma all'accensione del dispositivo	Il dispositivo non è collegato all'alimentazione	Assicurarsi che il cavo di alimentazione USB sia correttamente collegato all'apparecchio e saldamente inserito nella porta USB
	Livello di acqua insufficiente	Riempire il serbatoio di acqua
	Il livello di acqua supera 100 ml	Svuotare l'acqua in eccesso
	L'estremità della parte A è ostruito	Verificare che nessun elemento impedisca l'uscita della bruma
Blocco della bruma quando il dispositivo è in funzione	Livello di acqua insufficiente	Riempire il serbatoio di acqua
	Accumulazione di gocce d'acqua all'estremità della parte A	Fermare il dispositivo ed estrarre la parte A quindi pulire le gocce d'acqua accumulate
Bruma insufficiente	Il disco in ceramica è sporco	Pulire il disco in ceramica seguendo le indicazioni della sezione «PRECAUZIONI D'IMPIEGO»
	Nel serbatoio è stato versato un eccesso di concentrato di profumo Estéban o di oli essenziali	Svuotare e pulire il dispositivo
	Accumulazione di gocce d'acqua all'estremità della parte A	Fermare il dispositivo ed estrarre la parte A quindi pulire le gocce d'acqua accumulate
La luce non si accende	Il diffusore non funziona	Riportare il diffusore presso il rivenditore entro i tempi previsti dalla legge

Se il problema persiste, si prega di contattare il rivenditore.

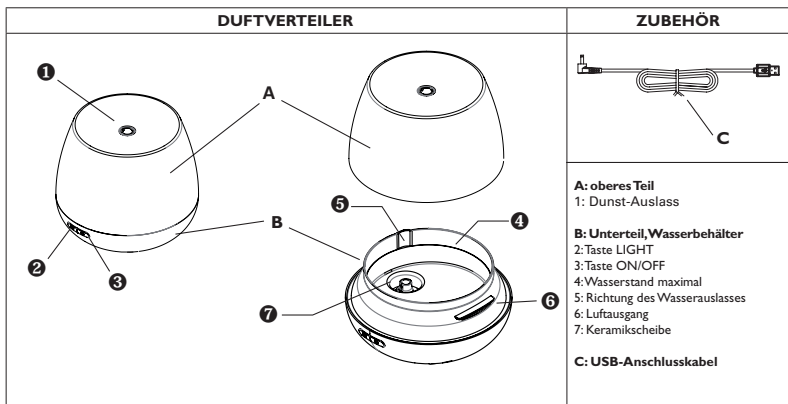
Il fabbricante non è responsabile dei danni dovuti a un errato utilizzo del dispositivo.

Alimentazione	USB 3 / 5V - 1A
Rete	compatibile con adattatore rete USB – Uscita : 5V --- 1A
Potenza	5 W

gebrauchsanweisung / warning: stöße vermeiden, den apparat nicht bemalen oder bedecken, benutzung nur in räumen, achten sie darauf, dass die lösung nicht aus dem behältnis läuft. nach gebrauch muss der apparat sofort gereinigt werden und es darf sich keine lösung mehr darin befinden. den befeuchter während des betriebs nicht umstellen, stellen sie den apparat auf eine ebene, stabile und geschützte fläche. beim reinigen oder füllen des apparates muss der stecker herausgezogen sein, nicht in reichweite von kindern oder tieren stellen. der apparat darf nicht vom käufer selbst demontiert werden, die lüftungsöffnung an der basis des apparates muss immer geöffnet bleiben, um eine überhitzung zu vermeiden. nur mit estéban duftkonzentraten (oder geeigneten ätherischen ölen) und mit wasser verdünnt zu benutzen, das flexible externe kabel dieses transformators kann nicht ersetzt werden; bei beschädigung des kabels sollte der transformator entsorgt werden, der apparat darf nur mit sehr niedriger sicherheitsspannung, wie auf dem apparat vermerkt, betrieben werden, dieses gerät ist nicht zur verwendung durch personen (einschließlich kindern) mit eingeschränkten körperlichen, sensorischen oder mentalen fähigkeiten oder durch personen ohne entsprechende erfahrung oder kenntnisse vorgesehen; es sei denn, diese werden von einer person, die für ihre sicherheit verantwortlich ist, beaufsichtigt oder haben von dieser zuvor anweisungen zum gebrauch des geräts erhalten.

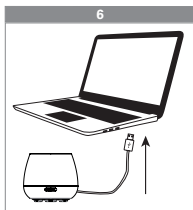
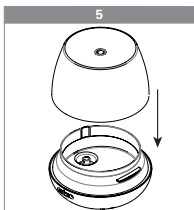
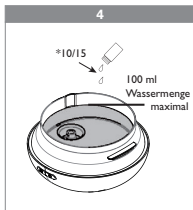
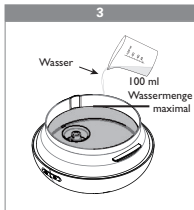
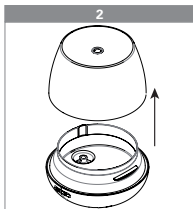
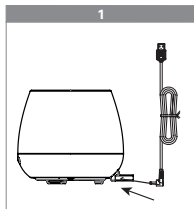
Sie finden alle nötigen Ratschläge und Video Tutorials bezüglich der „Parfümnebel“ Duftverteiler und der Estéban Duftkonzentrate auf unserer Homepage www.esteban.fr

GESAMTANSICHT

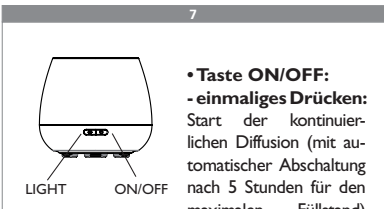


DIE INBETRIEBNAHME DES DUFTVERTEILERS

Lesen Sie die Gebrauchsempfehlungen aufmerksam vor der Inbetriebnahme des Duftverteilers durch.



*Parfümqualität: Fügen Sie je nach der gewünschten Duftintensität 10 bis 15 Tropfen Estéban-Parfümkonzentrat oder ätherische Öle hinzu.



• **Taste ON/OFF:**
- **einmaliges Drücken:** Start der kontinuierlichen Diffusion (mit automatischer Abschaltung nach 5 Stunden für den maximalen Füllstand) und Start der Lichtstimmung (fortlaufender Farbwechsel).

- **zweimaliges Drücken:** Diffusion im Wechsel alle 15s (automatische Abschaltung nach 10 h für maximalen Füllstand). Das Licht blinkt zweimal, um den Wechsel des Modus anzuzeigen.

- **dreimaliges Drücken:** Stoppen des Zerstäubers.

• **Taste LIGHT,** funktioniert unabhängig von den Funktionen «ON/OFF»:

- **einmaliges Drücken:** Start der Lichtstimmung mit fortlaufendem Farbwechsel.

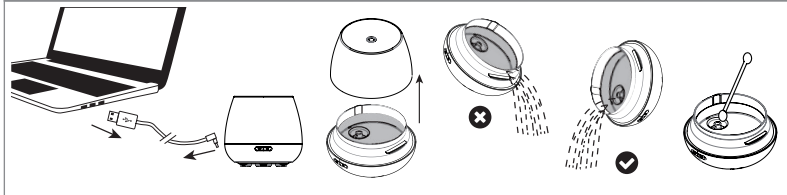
- **zweimaliges Drücken:** Stopp bei der aktuellen Farbe.

- **dreimaliges Drücken:** Kerzenlicht Wirkung (Lichtflackern).

- **viermaliges Drücken:** Abschaltung der Lichtstimmung.

NACH DER VERWENDUNG

8



VORSICHTSMASSNAHMEN BEI DER VERWENDUNG

- Stellen Sie den Duftverteiler auf eine ebene und stabile Fläche, vom Rand entfernt, auf.
- Empfohlenes Wasser: Mineralwasser/Leitungswasser/mit Raumtemperatur/geringer Kalkgehalt.
- Kein heißes Wasser in den Behälter gießen (empfindliche Teile können beschädigt werden).
- **⚠ Keine Duftkonzentrate oder ätherische Öle in den noch trockenen Behälter geben, sonst kann der Apparat beschädigt werden.**
- Zuviel Duftkonzentrat oder ätherische Öle können die Duftverteilung verhindern, beeinträchtigen oder den Apparat beschädigen.
- Zu dickflüssige und aggressive ätherische Öle sind zu vermeiden; sie können den Zerstäuber beschädigen.
- Reinigen Sie den Apparat, Schritt für Schritt, nach jedem Gebrauch. So vermeiden Sie Verschmutzungen und unangenehme Gerüche:
 - Reinigen Sie den Wasserbehälter und das oberteil mit Wasser. Benutzen Sie dafür saugfähiges Küchenpapier und ein mildes Reinigungsmittel (z.B. Seife, Spülmittel... - benutzen Sie kein Spray, Lösungsmittel oder Reinigungsmittel, das den Apparat verkratzen oder beschädigen kann).
 - Benutzen Sie bitte ein falls nötig leicht angefeuchtetes, weiches Tuch um das Äußere des Apparates zu reinigen.
 - Zur Reinigung der Keramikscheibe benutzen Sie bitte oder Wattestäbchen (nur Wasser) – nicht zu stark drücken.

REPARATUR

Bei Funktionsstörungen, überprüfen Sie folgende Punkte:

Pannen / anzeichen	Gründe	Lösungen
Kein Nebel beim Anschalten des Apparates	Der Apparat ist nicht am Netz angeschlossen	Vergewissern Sie sich, dass das USB-Anschlusskabel ordnungsgemäß mit dem Gerät und dem USB-Anschluss verbunden ist
	Unzureichender Wasserstand	Wasserbehälter füllen
	Der Wasserstand überschreitet 100 ml	den Überschuss leeren
	Das Ende des Teiles A ist verstopft	Überprüfen Sie, dass nichts den Austritt des Nebels verhindert
Während des Betriebes hört der Nebel auf	Unzureichender Wasserstand	Wasserbehälter füllen
	Ansammlung von Wassertröpfchen am Ende des Teils A	Schalten Sie den Apparat ab und entfernen Sie die Teils A - dann die angesammelten Wassertropfen reinigen
Unzureichender Nebel	Die Keramikscheibe ist verunreinigt	Reinigen Sie die Keramikscheibe wie unter der Rubrik „VORSICHTSMASSNAHMEN BEI DER VERWENDUNG“ beschrieben
	Zuviel Estéban Duftkonzentrat oder ätherische Öle wurden in den Behälter gegeben	Leeren und reinigen Sie den Apparat
	Ansammlung von Wassertröpfchen am Ende des Teils A	Schalten Sie den Apparat ab und entfernen Sie die Teils A - dann die angesammelten Wassertropfen reinigen
Das Licht geht nicht an	Panne des Duftverteilers	Bringen Sie den Duftverteiler zu Ihrem Verkäufer zurück innerhalb des legalen Zeitraums für den Kundendienst

Falls die Probleme andauern, wenden Sie sich bitte an Ihren Händler.

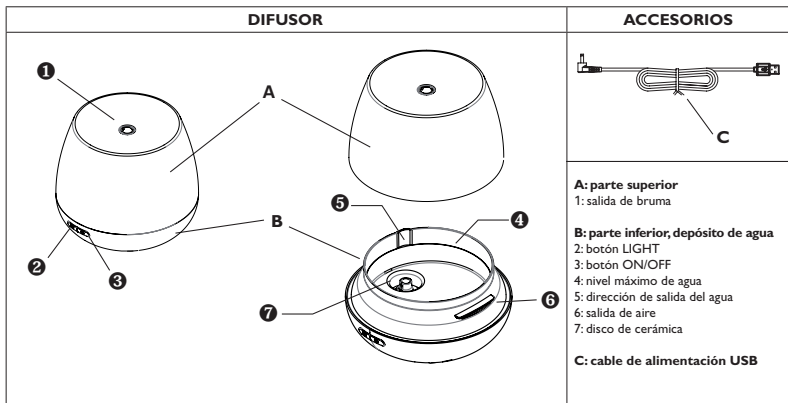
Der Hersteller ist nicht für Schäden verantwortlich, die durch unsachgemäße Handhabung entstanden sind.

Stromversorgung	USB 3 / 5V - 1A
Stromnetz	mit dem mit USB-Stromnetz Adapter kompatibel – ausgang : 5V --- 1A
Leistung	5 W

recomendaciones de uso / advertencia: evitar los golpes, no pintar ni cubrir el aparato. uso exclusivo en interior: compruebe que la solución no gotee fuera del recipiente. tras su uso, no dejar la solución en el aparato y limpiarlo inmediatamente. no desplazar el humidificador mientras esté funcionando. colocar el aparato en una superficie plana, estable y protegida. desconectar el aparato antes de cualquier manipulación, como limpieza o llenado. mantener fuera del alcance de niños y animales. el usuario no está autorizado a desmontar ni reparar el aparato por sí mismo. no obstruir la ventilación que se encuentra en la base del aparato para evitar todo sobrecalentamiento. utilizar solamente con concentrados ésteban (o con aceites esenciales adaptados) y diluidos en agua. el cable externo del transformador no puede ser sustituido; si éste resultase dañado deberá desecharse todo el transformador: el dispositivo debe conectarse a una fuente de alimentación de voltaje bajo y seguro, de acuerdo con el marcado del dispositivo. este aparato no está destinado a ser utilizado por personas (incluidos los niños) con capacidades físicas, sensoriales o mentales reducidas, ni por personas carentes de experiencia o conocimientos específicos, salvo si éstas son correctamente vigiladas o instruidas previamente en el uso del mismo por una persona responsable de su seguridad.

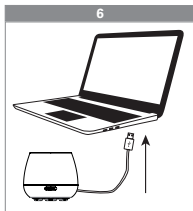
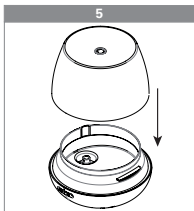
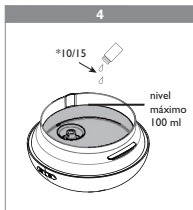
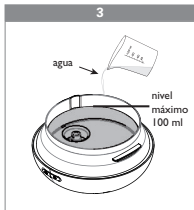
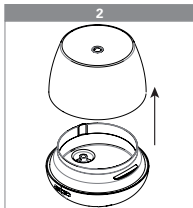
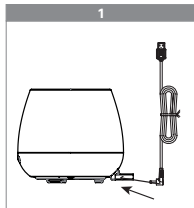
Encuentre todos los consejos y video sobre los difusores bruma de perfume y los concentrados de perfume Estéban en nuestra página web: www.esteban.fr

VISION GENERAL



FUNCIONAMIENTO DEL DIFUSOR

Leer atentamente las siguientes recomendaciones de uso antes de poner en funcionamiento el difusor.



*Calidad de perfume: añade de 10 a 15 gotas de concentrado de perfume Estéban o de aceites esenciales, en función de la intensidad deseada.

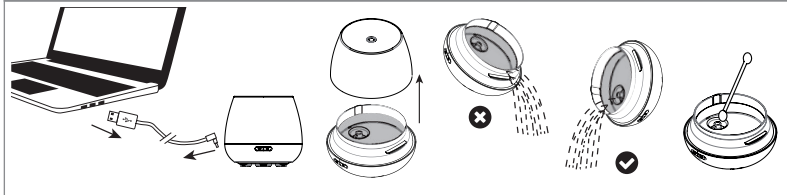
7

- **Botón ON/OFF:**
 - **1^{era} presión:** Inicio de la difusión de forma continua (con parada automática tras 5 horas de uso con un nivel máximo de llenado) y inicio del ambiente luminoso (cambio automático de colores).
 - **2^{da} presión:** difusión en alternancia cada 15 segundos (con parada automática tras 10 horas de uso con un nivel máximo de llenado). La luz parpadeará dos veces para indicar el cambio de modo.
 - **3^{era} presión:** se apaga el difusor.
- **Botón LIGHT,** funciona independientemente del botón «ON/OFF»:
 - **1^{era} presión:** Inicio del ambiente luminoso con cambio sucesivo de colores.
 - **2^{da} presión:** parada en el color en curso.
 - **3^{era} presión:** luz efecto vela (oscilación de la luz).
 - **4^{ta} presión:** parada del ambiente luminoso.

⚠ Atención: el difusor no funciona si el nivel de agua es insuficiente o superior a 100 ml.

DESPUÉS DE USO

8



PRECAUCIONES DE USO

- Colocar el difusor sobre una superficie plana y estable, alejada del borde.
- Agua aconsejada: mineral/del grifo/a temperatura ambiente/bajo contenido de caliza.
- No verter agua caliente en el depósito (pueden dañarse las partes sensibles).
- **⚠ No verter gotas de concentrado de perfume o aceites esenciales en el depósito si no hay agua puesto que podría estropear el aparato.**
- Un exceso de concentrado de perfume o aceites esenciales podría impedir la difusión y dañar el aparato.
- Los aceites esenciales al ser más viscosos y agresivos deterioran el difusor, por lo que deben evitarse.
- Después de cada uso, para evitar las manchas y los malos olores limpiar el aparato:
 - limpiar el depósito de agua y la parte superior para eliminar los residuos, para eso utilizar un papel absorbente impregnado con un limpiador suave (jabón, líquido lavavajillas, etc. No utilizar aerosoles, disolventes o productos abrasivos que podrían dañar el aparato). Después séquelo con un paño.
 - utilizar un paño suave con un poco de agua, si fuese necesario, para limpiar el cuerpo exterior del aparato.
 - utilice un bastoncillo de algodón húmedo (sólo agua) para limpiar el disco de cerámica velando en no apoyar demasiado fuerte.

REPARACIÓN

Si el producto no funciona correctamente, comprobar los siguientes puntos:

Averías / Síntomas	Causas	Soluciones
Ausencia de bruma al encendido del aparato	El aparato no está conectado	Asegúrese de que el cable de alimentación USB está conectado correctamente al aparato y al puerto USB
	Nivel de agua insuficiente	Llenar el depósito de agua
	El nivel de agua supera los 100 ml	Vaciar el excedente de agua
	El extremo de la parte A está obstruido	Comprobar que ningún elemento bloquee la salida de la bruma
Parada de la bruma con el aparato en funcionamiento	Nivel de agua insuficiente	Llenar el depósito de agua
	Acumulación de gotas de agua en el extremo de la parte A	Detener el aparato y retirar la parte A para, a continuación, limpiar las gotas de agua acumuladas
Bruma insuficiente	El disco de cerámica está sucio	Limpiar el disco de cerámica siguiendo las instrucciones del apartado «PRECAUCIONES DE USO»
	Un exceso de concentrado de perfume Estéban o aceites esenciales vertido en el depósito	Vaciar el aparato y limpiarlo
	Acumulación de gotas de agua a la extremidad de la parte A	Detener el aparato y retirar la parte A, limpiar las gotas de agua acumuladas
La luz no se enciende	Avería del difusor	Llevar el difusor al punto de venta en el plazo legal de garantía del servicio postventa

Si alguno de los problemas persisten, ponerse en contacto con su vendedor.

El fabricante no se hace responsable de los daños ocasionados por un uso incorrecto del aparato.

Alimentación	USB 3 / 5V - 1A
Red	Compatible con adaptador de red USB – Salida: 5V $\overline{\text{---}}$ 1A
Potencia	5 W

Produto com garantia de acordo com a legislação em vigor, mediante a apresentação da fatura do mesmo ou outro comprovante da data de compra.

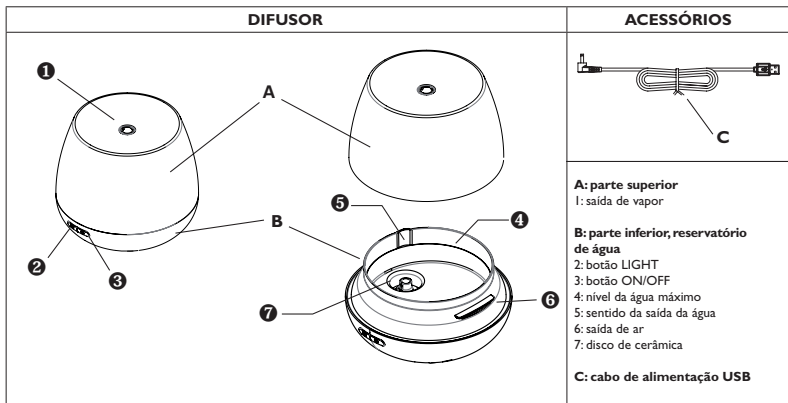
Não há peças de reposição.

PT

recomendações de uso / aviso: evitar os choques, não pintar nem cobrir o aparelho. uso interior unicamente. certifique-se de que a solução não escorre para fora do recipiente. após utilização, não deixar a solução no aparelho e limpá-lo de imediato. não utilizar os concentrados nem os óleos essenciais puros sem água. não mudar de lugar, não humificador enquanto este estiver a funcionar. colocar o aparelho numa superfície plana, estável e protegida. desligar o aparelho da corrente antes de qualquer manipulação tais como operações de limpeza ou de enchimento. mantenha fora do alcance das crianças e dos animais. o utilizador não fica autorizado a desmontar ou a consertar ele próprio o aparelho. não obstruir a ventilação na base do aparelho a fim de evitar qualquer sobre-aquecimento. utilizar somente com os concentrados Estéban (ou óleos essenciais adequados) e diluir em água. o cabo flexível externo deste transformador não pode ser substituído; caso o cabo se danifique, será necessário eliminar o transformador. o aparelho deve ser alimentado exclusivamente por um circuito com uma tensão de segurança muito baixa correspondente à marcada no aparelho. este aparelho não deve ser utilizado por pessoas (incluindo crianças) com capacidades físicas, sensoriais ou mentais reduzidas, ou por pessoas com falta de experiência ou de conhecimento, a não ser que estejam sob a supervisão ou tenham recebido instruções prévias relativas à utilização do aparelho de uma pessoa responsável pela sua segurança.

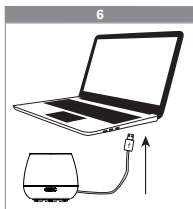
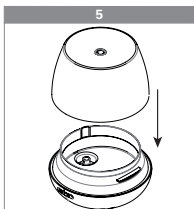
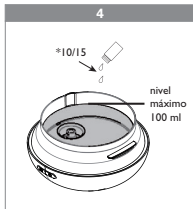
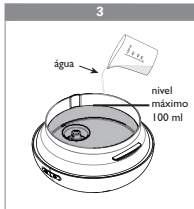
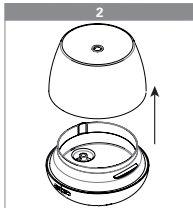
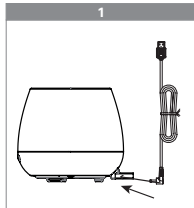
Verifique todos os conselhos e vídeo de instruções sobre os difusores vapor de perfume e os concentrados de perfume Estéban no nosso site: www.esteбан.fr

VISTA GERAL



COLOCAR O DIFUSOR EM FUNCIONAMENTO

Ler atentamente as recomendações de utilização abaixo mencionadas antes de colocar a funcionar o difusor.



*Qualidade da intensidade perfume: adicionar 10 a 15 gotas de concentrado de perfume Estéban ou de óleos essenciais, de acordo com a intensidade desejada.

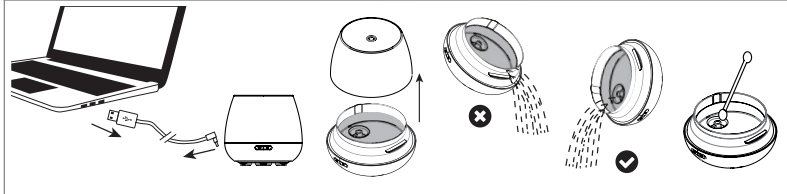
7

- **Botão ON/OFF:**
 - **primeira pressão:** início da difusão de forma contínua (com paragem automática após 5h para um nível máximo de doseamento) e início do ambiente luminoso (desfile sucessivo de cores).
 - **segunda pressão:** difusão em alternância em todos os 15s (paragem automática após 10h para um nível máximo de doseamento). A luz irá piscar 2 vezes para assinalar a alteração do modo.
 - **terceira pressão:** o difusor deixa de funcionar.
- **Botão LIGHT,** funciona independentemente da botão «ON/OFF»:
 - **primeira pressão:** início do ambiente luminoso (desfile sucessivo de cores).
 - **segunda pressão:** paragem sobre a cor atual.
 - **terceira pressão:** luz com efeito de vela (oscilação da chama da vela).
 - **quarta pressão:** paragem do ambiente luminoso.

⚠ **Atenção:** o difusor não funciona se o nível da água for insuficiente ou superior a 100 ml.

APÓS A UTILIZAÇÃO

8



PRECAUÇÕES DE UTILIZAÇÃO

- Coloque o difusor em uma superfície plana e estável, longe do rebordo da mesa.
- Água aconselhada: mineral/da torneira/a temperatura ambiente/baixo teor de calcário.
- Não pôr água quente no reservatório (risco de danos das partes sensíveis).
- **⚠ Não deitar gotas de concentrado de perfume ou de óleos essenciais no reservatório caso não haja água arriscar-se-á a deteriorar o aparelho.**
- Um excesso de concentrado de perfume ou de óleos essenciais pode impedir a difusão e danificar o aparelho.
- Os óleos essenciais mais viscosos e agressivos devem ser excluídos para evitar a deterioração do seu difusor.
- Após cada utilização, para evitar a sujidade e os maus cheiros limpe o difusor:
 - para limpar o interior do reservatório de água e da parte superior, fim de eliminar todos os resíduos, utilize um papel absorvente impregnado de um detergente não agressivo (sabão, detergente para a louça... não utilize aerossóis, solventes nem produtos abrasivos que possam danificar o aparelho). Enxugue de seguida com um pano seco.
 - utilize um esfregão macio com um pouco de água se necessário para limpar o corpo exterior do aparelho.
 - utilize um cotonete humedecido (unicamente com água) para limpar o disco em cerâmica tendo o cuidado de não exercer demasiada pressão.

CONCERTO

Caso o produto não funcione corretamente, verifique os pontos seguintes:

Avarias / Sintomas	Causas	Soluções
Ausência de vapor quando o aparelho se acende	Aparelho não está ligado	Confirme que o cabo de alimentação USB está corretamente conectado ao aparelho e ligado à porta USB
	Nível de água insuficiente	Encha o reservatório de água
	O nível de água ultrapassa os 100 ml	Esvazie o excedente de água
	A extremidade da parte A estão obstruídas	Verifique que nenhum elemento impede a saída da vapor
Paragem do vapor quando o aparelho está a funcionar	Nível de água insuficiente	Encha o reservatório de água
	Acumulação de gotas de água na extremidade da parte A	Desligue o aparelho e remova a parte A e de seguida limpe as gotas de água acumuladas
Vapor insuficiente	O disco de cerâmica está sujo	Limpe o disco de cerâmica seguindo as indicações da parte « PRECAUÇÕES DE UTILIZAÇÃO »
	Foi despejado demasiado perfume Estéban ou óleos essenciais no reservatório	Esvazie o aparelho e limpe-o
	Acumulação de gotas de água na extremidade da parte A	Desligue o aparelho e remova a parte A e de seguida limpe as gotas de água acumuladas
A luz do difusor não acende	Avaria do difusor	Levar o difusor de volta para o revendedor dentro do prazo legal da garantia do serviço pós venda

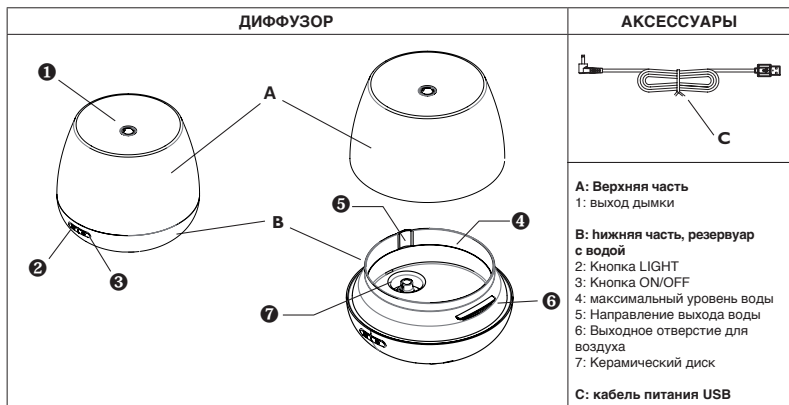
**Se os problemas persistirem, agradecemos que contacte o seu revendedor.
O fabricante não é responsável pelos danos devidos a uma má utilização do aparelho.**

Alimentação	USB 3 / 5V - 1A
Rede elétrica	Compatível com adaptador USB – Saída: 5V --- 1A
Voltagem	5 W

Рекомендации по использованию / Меры предосторожности: Избегайте ударов или падений. Предназначен для использования в закрытых помещениях. Убедитесь, что уровень воды не превышает допустимой нормы. После использования удалите излишки воды и тщательно промойте аппарат. Не перемещайте диффузор во включенном состоянии. Установите аппарат на защитную, устойчивую и ровную поверхность. Аппарат предназначен только для использования с адаптером, идущем в комплекте. Отключайте аппарат во время чистки или заполнения резервуара с водой. Храните вдали от детей. Не разбирайте и не ремонтируйте аппарат самостоятельно. Для избежания перегрева аппарата, не затрудняйте доступ к вентиляционной решетке в основании диффузора. Предназначен только для использования с концентрированными ароматами *esteban*. Используйте только для ароматизации помещения. Не используйте в качестве ингалятора. Внешний гибкий кабель данного трансформатора не может быть заменен; в случае повреждения шнура необходимо выбросить трансформатор. Электро-снабжение аппарата должно происходить под очень низким напряжением с предохранителем в соответствии с маркировкой на аппарате. Этот аппарат не предусмотрен для эксплуатации людьми (в том числе детьми) в соответствии с физическими или умственными возможностями, а также возможностями восприятия, или же людьми, не имеющими соответствующего опыта или знаний, кроме случаев, когда они смогли получить необходимые указания по использованию аппарата от человека, ответственного за их безопасность, или же если они находятся под наблюдением такого человека.

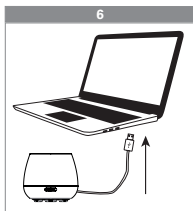
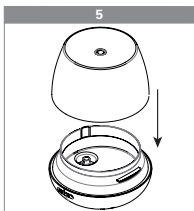
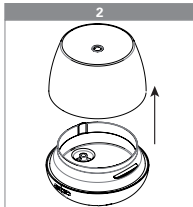
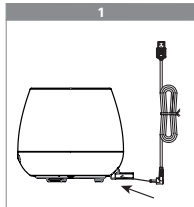
На нашем интернет-сайте Вы найдете советы и обучающие видео о диффузорах ароматов и концентрированных ароматах *Esteban*: www.esteban.fr

ОБЩИЙ ВИД



ВВОД В ЭКСПЛУАТАЦИЮ ДИФFUЗОРА

Внимательно ознакомьтесь со следующими рекомендациями по применению перед включением диффузора.



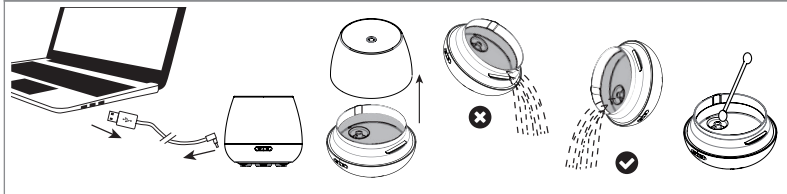
***качество распространения аромата:** Добавьте 10-15 капель концентрированного аромата Estéban или эфирного масла в зависимости от желаемой интенсивности запаха.

7

- **Кнопка ON/OFF:**
 - **Одно нажатие:** непрерывное распыление (с автоматическим отключением через 5 часов, если устройство было заполнено до максимального уровня) и запуск режима подсветки (с постепенной сменой цветов).
 - **Второе нажатие:** периодическое распыление каждые 15 с (с автоматическим отключением через 10 часов, если устройство было заполнено до максимального уровня). Подсветка мигнет 2 раза, что означает смену режима.
 - **Третье нажатие:** окончание работы диффузора.
- **Кнопка LIGHT,** работает независимо от кнопки «ON/OFF»:
 - **Одно нажатие:** запуск режима подсветки с постепенной сменой цветов.
 - **Второе нажатие:** остановка на текущем цвете.
 - **Третье нажатие:** свет с эффектом свечи (мерцание света).
 - **Четвертое нажатие:** выключение подсветки.

ПОСЛЕ ИСПОЛЬЗОВАНИЯ

8



МЕРЫ ПРЕДОСТОРОЖНОСТИ

- Установите диффузор на плоскую, ровную поверхность, на безопасном расстоянии от края.
- Рекомендуемая вода: Минеральная вода/вода из-под крана/комнатной температуры/низкое содержание извести
- Не наливайте горячую воду в резервуар (возможен риск повреждения хрупких частей).
- **▲ Не добавляйте Концентрированный Аромат Estéban, если в резервуаре нет воды, Вы можете вывести прибор из строя.**
- Чрезмерное использование масла или аромата может помешать распространению аромата и привести к поломке аппарата.
- вязкие и агрессивные ароматические масла не рекомендуется использовать для избежания повреждения распылителя.
- После каждого использования промывайте аппарат, соблюдая данную последовательность действий:
 - Очистите резервуар и верхнюю часть от загрязнений с помощью бумажной впитывающей салфетки, смоченной в мягком моющем средстве (мыло, жидкость для мытья посуды..., не используйте аэрозоли, растворители или абразивные материалы, которые могут привести к повреждению прибора). Не используйте аэрозоли, растворители, средства для шлифовки.
 - Используйте губку или мягкую тряпку для протирания внешних частей диффузора.
 - Используйте или влажную ватную палочку (только с водой) для очистки керамического диска, не сильно нажимая на него.

УСТРАНЕНИЕ НЕИСПРАВНОСТЕЙ

Если аппарат не работает должным образом, проверьте следующие пункты:

Неисправность	Причины	Решения
Отсутствие дымки при запущенном аппарате	Аппарат не подсоединен к блоку питания	Убедитесь в том, что кабель питания USB правильно подключен к аппарату и подсоединен к USB-разъему
	Недостаточный уровень воды	Заполните резервуар водой
	Уровень воды превышает 100 мл	Вылейте лишнюю воду
	Частичное или полное засорение Часть А	Убедитесь, что посторонние предметы не затрудняют рассеивание дымки
Дымка прекратилась в процессе работы диффузора	Недостаточный уровень воды	Заполните резервуар водой
	Скопление воды до краев части А	Остановите прибор и разъедините Часть А, удалите лишнюю влагу
Недостаточное количество дыма	Загрязнение керамического диска	Прочистите керамический диск, следуя инструкциям пункта «МЕРЫ ПРЕДОСТОРОЖНОСТИ»
	Излишнее количество масла или парфюма, добавленное в резервуар	Очистите резервуар и тщательно промойте его
	Скопление воды до краев части А	Остановите прибор и разъедините Часть А, удалите лишнюю влагу
Подсветка не включается	Поломка диффузора	Верните диффузор продавцу в срок, установленный законом, для гарантийного обслуживания

Если проблема в работе диффузора не была решена, обратитесь к официальному дистрибьютору.

Изготовитель не несет ответственности за механические повреждения и повреждения, вызванные неправильной эксплуатацией прибора.

Источник питания	UBS 3 / 5B - 1A
Электрическая розетка	совместимость с USB-адаптером – Выход: 5B --- 1A
Мощность	5Вт

BON DE RETOUR PRODUIT SUR GARANTIE

(Conserver le bon de retour produit, pour le retourner avec votre diffuseur en cas de dysfonctionnement)

Les diffuseurs Brume de parfum Estéban sont garantis selon la législation en vigueur sur présentation du ticket de caisse ou tout autre justificatif de la date d'achat. Le bon de retour produit ne couvre que les défauts de fabrication, il ne couvre pas la casse et les mésusages. Indisponibilité des pièces détachées : il n'existe pas de pièces détachées pour les produits Estéban. Merci de nous retourner le diffuseur avec le bon de retour produit rempli.

Nom :
 Prénom :
 Adresse :
 Code postal :
 Ville :
 Pays :
 Tél. :
 Email :

Cachet du détaillant

Date d'achat :/...../.....

Liste des éléments à contrôler par le détaillant avant renvoi du diffuseur auprès de la marque ESTÉBAN (à remplir par le détaillant) :

Pannes / Symptômes	Causes	Solutions
Absence de brume à l'allumage de l'appareil <input type="checkbox"/>	L'appareil n'est pas branché	S'assurer que le câble d'alimentation USB est correctement connecté à l'appareil et bien branché au port USB
	Niveau d'eau insuffisant	Remplir le réservoir d'eau
	Niveau d'eau excessif : il dépasse les 100 ml	Vider l'excédent d'eau
	L'extrémité de la partie A est obstruée	Vérifier qu'aucun élément n'empêche la sortie de la brume
Arrêt de la brume lorsque l'appareil est en cours de fonctionnement <input type="checkbox"/>	Niveau d'eau insuffisant	Remplir le réservoir d'eau
	Accumulation de gouttes d'eau à l'extrémité de la partie A	Arrêter l'appareil, retirer la partie A puis nettoyer les gouttes d'eau accumulées
Brume insuffisante <input type="checkbox"/>	Le disque en céramique est sale	Nettoyer le disque en céramique en suivant les indications de la partie « PRÉCAUTIONS D'EMPLOI »
	Un surplus de concentré de parfum Estéban ou d'huiles essentielles a été versé dans l'eau du réservoir	Vider l'appareil et le nettoyer.
	Accumulation de gouttes d'eau à l'extrémité de la partie A	Arrêter l'appareil, retirer la partie A puis nettoyer les gouttes d'eau accumulées
La lumière ne s'allume pas <input type="checkbox"/>	Panne du diffuseur	Ramener le diffuseur auprès du revendeur dans le délai légal de la prise en charge du service après vente
AUTRES (préciser) :		



NL Parfumnevel diffuser - EDITIE EASY POP

geen losse onderdelen. Garantie geldt volgens de huidige wetgeving van de kassabon van elk ander bewijs van aankoop. **gebruiksaanwijzingen:** vermijdt schokken, het apparaat niet beschilderen of bedekken. alleen binnen gebruiken. ervoor oppassen dat de vloeistof niet buiten het reservoir stroomt. na gebruik, geen vloeistof in het apparaat laten en onmiddellijk schoonmaken. de diffuser niet verplaatsten als deze in werking is. het apparaat op een **beschermde**, vlak en stabiel oppervlakte plaatsen. voor schoonmaak of bijvulling, eerst het apparaat uitschakelen. buiten bereik van kinderen en dieren houden. het apparaat niet uit elkaar halen of zelf repareren. om overhitting te voorkomen, de ventilatie aan de onderkant niet bedekken. alleen met parfum oliën van esteban gebruiken (of aangepaste essentiële oliën) verdund met water. de externe flexibele kabel van deze transformator mag bij beschadiging van het snoer niet vervangen worden. de transformator dient in dit geval afgedankt te worden. het toestel mag enkel aangesloten worden op een voedingsbron met een zeer lage veiligheids spanning die overeenkomt met de markering op het toestel. dit toestel mag niet gebruikt worden door personen, waaronder ook kinderen, met verminderde lichamelijke, zintuiglijke of mentale capaciteiten, of door personen zonder ervaring of kennis, tenzij zij onder toezicht staan van, of vooraf aanwijzingen hebben gekregen betreffende het gebruik van het toestel van een persoon die verantwoordelijk is voor hun veiligheid.

DK Tågeforstøver til parfume

Ingen separate dele: Der findes ingen separate dele til Estéban-produkterne. Produktgarantien følger gældende lovgivning ved fremvisning af en kassekvittering eller enhver anden dokumentation for købsdatoen. **Advarsel:** Undgå at få stød, mal ikke apparatet, og dæk det ikke til. Kun til indendørs brug. Sørg for, at opløsningen ikke løber ved siden af beholderen. Lad ikke opløsningen blive inde i apparatet efter brug, og rengør det øjeblikkeligt. Flyt ikke luftflugteren, når den er i brug. Placer apparatet på en overflade, der er plan, stabil og beskyttet. Brug kun den adapter, der leveres med forstøveren. Frakobl apparatet før enhver behandling såsom rengøring og påfyldning. Demontér eller reparér ikke selv apparatet. Blokér ikke ventilationen nederst på apparatet for at undgå enhver overophedning. Må kun bruges med Estéban-koncentrater (eller tilpassede æteriske olier) fortyndet med vand. Det bojelige eksterne kabel til denne transformator må ikke udskiftes. Hvis det beskadiges, er det bedre at kassere transformatoren. Dette apparat kan anvendes af børn, der er mindst 8 år gamle, og af personer, som har begrænset eller manglende fysisk, sensorisk eller mental erfaring eller kendskab, hvis de overvåges korrekt, eller hvis de har fået forklaret, hvordan apparatet bruges fuldt forsvarligt, og hvis de har forstået de risici, det indebærer. Børnene må ikke lege med apparatet. Brugerens rengøring og vedligeholdelse bør ikke udføres af børn, der ikke overvåges.

PL dyfuzor mgiełki zapachowej

Brak części zamiennych; do produktów Estéban nie ma części zamiennych Produkt jest objęty gwarancją zgodnie z obowiązującymi przepisami prawa. Aby złożyć reklamację, należy okazać paragon lub inne potwierdzenie daty zakupu. **Ostrzeżenie:** Unikać uderzeń. Nie malować. Nie przykrywać. Wyłącznie do użytku w pomieszczeniach. Należy się upewnić, że płyn nie wydostaje się poza pojemnik. Po użyciu należy usunąć pozostały płyn i wyczyścić urządzenie. Nie przestawiać nawilżacza w trakcie działania. Ustawić urządzenie na płaskiej, stabilnej i zabezpieczonej powierzchni. Należy używać wyłącznie oryginalnego łącznika. Przed każdym działaniem (czyszczenie, napełnianie) należy wyłączyć urządzenie z sieci. Nie rozkręcać ani nie naprawiać urządzenia samodzielnie. Nie blokować wentylacji urządzenia, aby nie doszło do przegrzania. Używać wyłącznie koncentratów Estéban (lub dostosowanych olejków eterycznych) rozcieńczonych wodą. Zewnętrzny kabel transformatora jest niewymienny. W przypadku uszkodzenia kabla należy wymienić cały transformator. Urządzenie może być używane przez dzieci powyżej 8. roku życia oraz przez osoby o ograniczonych zdolnościach fizycznych, czuciowych lub intelektualnych albo pozbawionych doświadczenia lub wiedzy pod warunkiem, że są odpowiednio nadzorowane lub otrzymały i zrozumiały instrukcje bezpiecznego użytkowania urządzenia. Urządzenie nie jest zabawką dla dzieci. Czyszczenie i konserwacja urządzenia nie mogą być wykonywane przez dzieci pozostawione bez nadzoru.

CZ mlhový aroma difúzér

Náhradní díly nejsou dostupné: náhradní díly pro výrobky značky Estéban neexistují. Produkt je v záruce v souladu s platnými právními předpisy při předložení dokladu o zaplacení nebo jiného dokladu o datu zakoupení. **Upozornění:** Chrňte před nárazy, přístroj nezakrývejte ani nenatírejte barvou. Pouze pro použití v interiéru. Dbejte na to, aby roztok z nádoby neunikl. Po použití nenechávejte roztok v přístroji, ale okamžitě přístroj vyčistěte. Pokud je zvlhčovač v provozu, nepřemístujte jej. Přístroj položte na plochy, stabilní a chráněný povrch. Používejte pouze adaptér dodávaný s difuzérem. Před manipulací, jako je čištění nebo plnění, odpojte zařízení ze sítě. Přístroj sami nerozebírejte ani neopravujte. Větrák na spodní straně přístroje nezakrývejte, aby nedošlo k přehřátí. Používejte pouze s koncentráty značky Estéban (nebo s přízpusobenými esenciálními oleji) zředěnými ve vodě. Externí kabel tohoto transformátoru nelze vyměnit, v případě poškození kabelu by měl být transformátor vyřazen. Toto zařízení mohou používat děti ve věku od 8 let a lidé se sníženou fyzickou, smyslovou nebo mentální schopností či nedostatkem zkušeností nebo znalostí, pokud jsou řádně pod dohledem nebo pokud jim byly dány pokyny týkající se bezpečného používání zařízení a pokud pochopili související rizika. Děti si se zařízením nesmí hrát. Čištění a údržbu uživatelem mohou provádět děti, ale pouze za dohledu.

EST Löhnaphuse hajuti

saadaval pole eraldi osi: Estébani toodetele pole eraldi osi. Tootel on garantii vastavalt kehtivatele õigusaktidele ostutõeki või ostu tõendava muu dokumendi esitamisel. **Tähelepanu:** Vältige põrutusi, ärge värvige ega katke seadet. Kasutamiseks üksnes sisetingimustes. Veenduge, et lahus ei valguks anumast välja. Pärast kasutamist ärge jätke lahus seadmesse ja puhastage seade kohe. Ärge liigutage töötavat niisutajat. Asetage seade tasasele, kindlale ja kaitsitud pinnale. Kasutage üksnes hajutiga kaasasoleva adapteriga. Enne mis tahes toiminguid, näiteks puhastamist või täitmist, eemaldage seade vooluvõrgust. Ärge võtke seadet ise lahti ega parandage seda ise. Ülekuumenemise vältimiseks ärge katke seadme alusel olevat tuulutusava. Kasutage üksnes veega lahjendatud Estébani kontsentraate (või eeterlikke õlisid). Konverteri vältist painduvat juhett ei tohi välja vahetada; kui juhe on kahjustatud, tuleb konverter kasutuselt kõrvaldada. Lapsed alates 8. eluaastast ning piiratud füüsiliste, sensoorse ja vaimsete võimeteega isikud või isikud, kellel puuduvad kogemused ja teadmised seadme kasutamise kohta, tohivad seda seadet kasutada ainult siis, kui neile on tagatud korrektne järelevalve või antud juhised seadme turvalise kasutamise kohta ja nad saavad aru võimalikest ohtudest. Lapsed ei tohi seadmega mängida. Lapsed ei tohi teha seadme puhastus- ja hooldustööd ilma järelevalveta.

RO difuzor spray de parfum

Indisponibilitatea pieselor de schimb: nu există piese de schimb pentru produsele Estéban. Produs garantat conform legislației în vigoare la prezentarea chitanței sau orice altă dovadă a datei de cumpărare. **Avertisment:** Evitați șocurile, nu pictați și nu acoperiți aparatul. Doar pentru uz interior. Asigurați-vă că soluția nu curge din recipient. După utilizare, nu lăsați soluție în aparat și curățați-l imediat. Nu mișcați umidificatorul în timp ce este în funcțiune. Așezați aparatul pe o suprafață plană, stabilă și protejată. Folosiți numai adaptorul furnizat împreună cu difuzorul. Deconectați aparatul înainte de manipulare, cum ar fi operațiunile de curățare sau umplere. Nu dezasamblați și nu reparați singur/ă aparatul. Nu împiedicați ventilația de la baza aparatului pentru a evita supraîncălzirea. A se utiliza numai cu concentrate esteban (sau uleiuri esențiale adecvate) și diluate în apă. Cablul flexibil extern al acestui transformator nu poate fi înlocuit, în cazul deteriorării cablului, transformatorul trebuie aruncat. Acest dispozitiv poate fi folosit de copii cu vârsta de cel puțin 8 ani și de persoane cu capacități fizice, senzoriale sau mentale reduce sau care nu au experiență sau cunoștințe doar dacă sunt supravegheați (supravegheați) coresponsunzător sau dacă li s-au dat instrucțiuni referitoare la utilizarea în siguranță a aparatului și dacă riscurile implicate au fost înțelese. Copiii nu trebuie să se joace cu aparatul. Curățarea și întreținerea de către utilizator nu trebuie efectuate de copii fără supraveghere.

HU aroma párologtató

Nem kapható hozzá alkatrész: az Estében termékekhez nem forgalmazunk alkatrészeket. A hatályos törvényeknek megfelelően a garancia a pénztári csekk vagy más, a vásárlást igazoló dokumentummal érvényesíthető. **Figyelmeztetés:** Kerülje az ütődést, ne fesse le vagy ne takarja le a készüléket. Csak beltéri használatra. Ügyeljen rá, hogy az oldat ne folyjon ki az edényből. Használat után ne hagyja az oldatot a készülékben, és mossa el azonnal. Működés közben ne mozgassa a párologtatót. A készüléket egyenes, stabil felületre állítsa fel, és tegyen alá védő alátétet. Csak a tartozék adaptert használja hozzá. Húzza ki a csatlakozóaljzattól a készüléket minden művelet, pl. tisztítás vagy feltöltés előtt. Ne próbálja saját kezűleg szétszerelni vagy megjavítani a készüléket. A túlmelegedés elkerülése érdekében ne takarja le a készülék talp részében levő szellőzőnyílást. Csak vízzel hígított Estében koncentrátumokkal (vagy adaptált illóolajokkal) használja. A transzformátor külső rugalmas kábelét nem lehet kicserélni. A kábel meghibásodása esetén a transzformátort le kell selejtezni. Ezt a készüléket 8 évesnél idősebb gyermekek, és csökkent fizikai, érzékszervi vagy értelmi fogyatékosággal élő személyek vagy kellő gyakorlattal és ismerettel nem rendelkező személyek csak megfelelő felügyelet mellett használhatják, vagy akkor, ha a készülék biztonságos működtetéséhez szükséges használati utasítást megismertették velük, és ha megértették a készülék működésével járó kockázatokat. A gyermekek nem játszhatnak a készülékkel. A készülék tisztántartását és karbantartását nem végezhetik gyermekek felügyelet nélkül.

Stroomvoorziening/Stromforsyning/Zasilacz/Zdroj napájení/Toiteallikas/Alimentare electrică/Tápegység	USB 3 / 5V - 1A
Kan met een USB-adapter gebruikt worden. Elektrische uittgang/Stromforsyning: Kompatibel med USB-netadapter. Produktion/Sieć: kompatybilna z zasilaczem sieciowym USB. Výstup/Sieť: Kompatibilní se síťovým adaptérem USB. Výstup/Vörk: ühildub USB-toiteadapteriga. Väjund/ Sursa: Compatibil cu adaptorul de alimentare USB. İesire/ Hálózat: Kompatibilis als USB hálózati adapterrel. Kimenet	5V --- 1A
Vermogen/Effekt/Moc/Výkon/Toide/Putere/Teljesítmény	5W

Bewaar deze bijsluiter met betrekking tot het gebruik van het apparaat. Gem denne brugsanvisning i forbindelse med brug af apparatet. Należy zachować instrukcję obsługi urządzenia i korzystać z niej w razie potrzeby. Návod k obsluze uschovejte pro účely používání zařízení. Hoidke kasutusjuhend alles; saate seda seadme kasutamisel vaadata. Pärastrii aeste instruktsiooni de utilizare cu referire la utilizarea aparatului. Őrizze meg ezt a használati utasítást referenciaként a készülék működéséhez.

Retrouvez tous les conseils et tutoriels vidéos sur les diffuseurs brume de parfum et les concentrés de parfum Estéban sur notre site internet : www.esteбан.fr

Find all the advice and video tutorials on Estéban perfume mist diffusers and refresher oils on our website: www.esteбан.fr

Scoprite tutti i consigli e video tutorial sui diffusori bruma di profumo e i concentrati di profumo Estéban sul nostro sito internet: www.esteбан.fr

Sie finden alle nötigen Ratschläge und Video Tutorials bezüglich der „Parfümnebel“ Duftverteiler und der Estéban Duftkonzentrate auf unserer Homepage www.esteбан.fr

Encuentre todos los consejos y video sobre los difusores bruma de perfume y los concentrados de perfume Estéban en nuestra página web: www.esteбан.fr

Verifique todos os conselhos e video de instruções sobre os difusores vapor de perfume e os concentrados de perfume Estéban no nosso site: www.esteбан.fr

На нашем интернет-сайте Вы найдете советы и обучающие видео о диффузорах ароматов и концентрированных ароматах Estéban: www.esteбан.fr



